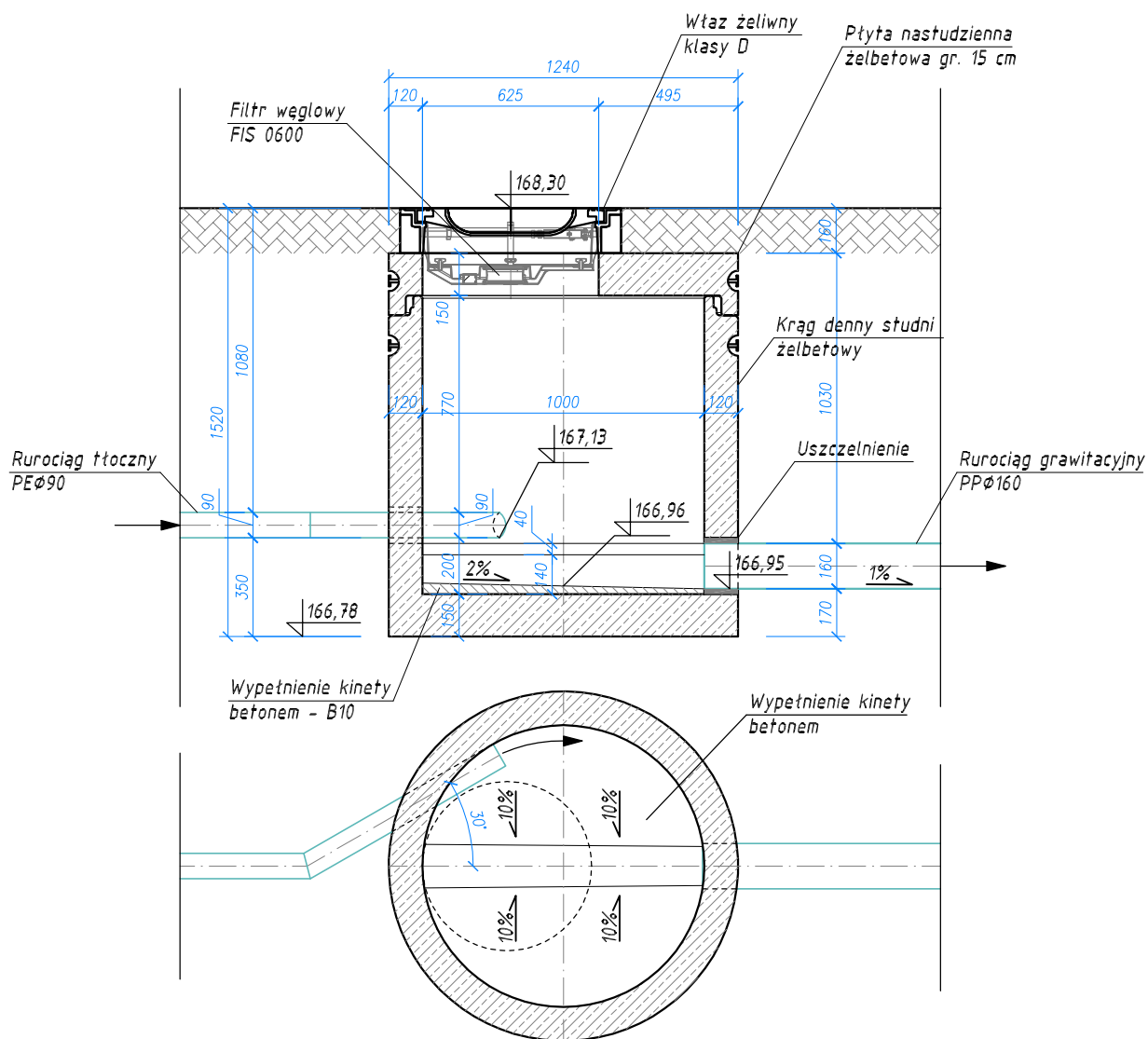


Studnia rozprężna DN 1000 - skala 1:25



PRACOWNIA INWESTYCYJNO-PROJEKTOWA "INEKO" Jerzy Kujawski
14-200 ŁAWA, ul.Ostródzka 53, tel/fax(0-89)648-71-51
<http://www.ineko.pl>, e-mail: biuro@ineko.pl

OBIEKT: SIEĆ KANALIZACJI SANITARNEJ Z PRZYŁĄCZAMI
ADRES: Mały Łęck, Wielki Łęck, Gmina Płońska, 13-230 Lidzbark
INWESTOR: Gmina Płońska, ul. Dworcowa 52, 13-206 Płońska
TEMAT: Studnia rozprężna DN 1000

NR RYSUNKU

6

PROJEKTOWAŁ
inż. Jerzy Kujawski

OPRACOWAŁ
inż. Wojciech Panek

KREŚLIŁ
inż. Wojciech Panek

SPRAWDZIŁ
mgr inż. Olaf Kujawski

PODZIAŁKA
1:25

nr upr. 220/82/OL; 74/92/OL; 79/92/OL

--

--

WAM/0001/PWOS/09

DATA
sierpień 2014r.