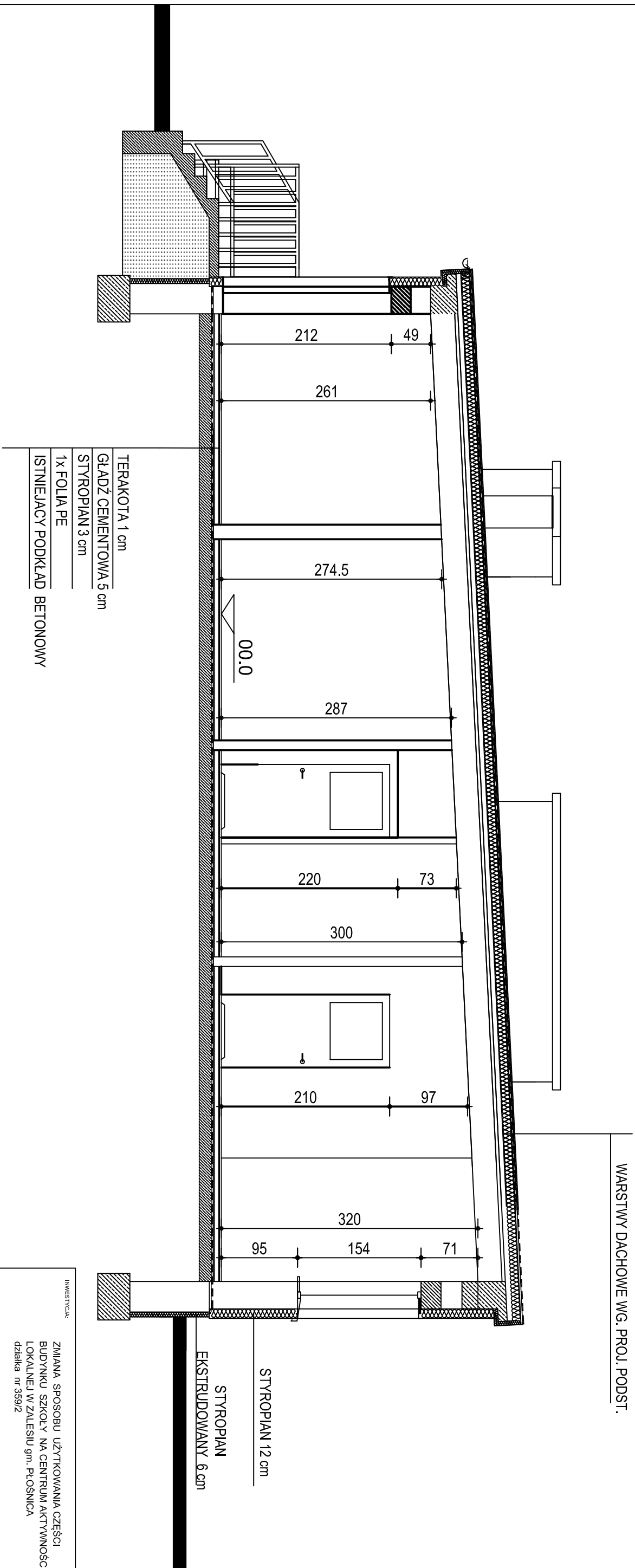


PRZEKRÓJ B-B

1:50



INWESTYTOR: ZMIANA SPOSOBU UŻYTKOWANIA CZĘŚCI BUDYNKU SZKOŁY NA CENTRUM AKTYWNOŚCI LOKALNEJ W ZALESIU gm. PŁOŚNICA działka nr 359/2			
INWESTOR: GMINA PŁOŚNICA 13-206 PŁOŚNICA ul. DWORCOWA 52			
FAZA: PROJEKT ARCHITEKTONICZNO-BUDOWLANY			
BRANŻA: ARCHITEKTURA			
DATA: 05.2016			
PROJEKTANT: mgr inż. arch. Henryka Zawadzka	IMIĘ I NAZWISKO	NR UPR.	PODPIS
PROJEKTANT: inż. Wojciech Błaszczak		Cie 45/90	
TRESC RYSUNKU: PRZEKRÓJ B-B			
SKALA: 1:50		NR RYS.: 5	