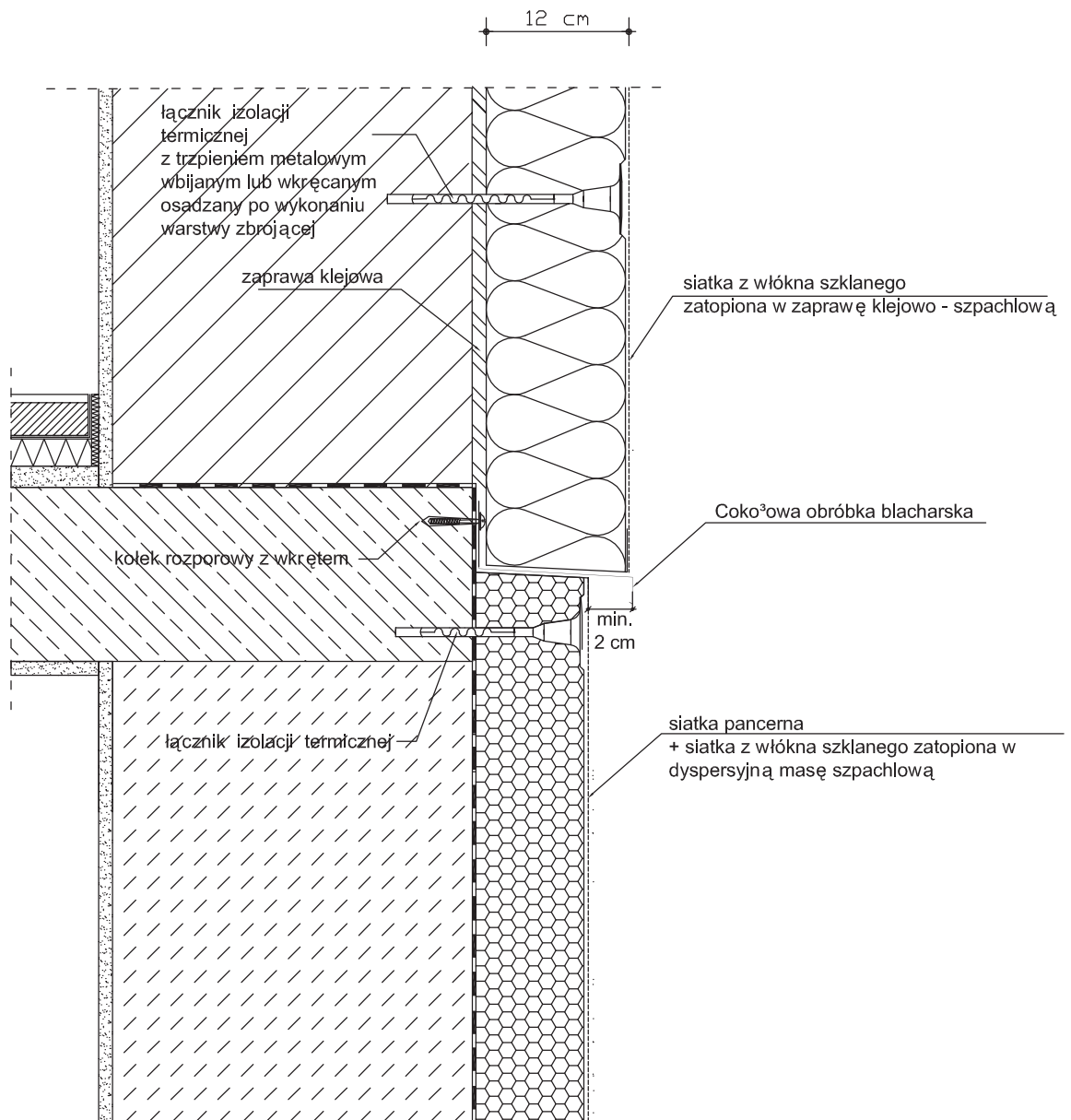


Zbrojenie strefy cokołowej



Uwagi :

W strefie cokołowej zatapia się pancerną siatkę na styk nie stosując zakładów. Następnie całość zbroi się siatką z włókna szklanego, które zapobiega spękanom w miejscu łączenia się pasów siatki pancerniej.

INWESTYCJA:

REMONT I MODERNIZACJA BUDYNKU URZĘDU GMINY
w PŁOŚNICY

PŁOŚNICA
ul. Dworcowa 52
działka nr 299/7

INWESTOR:

URZĄD GMINY PŁOŚNICA

FAZA:

PROJEKT BUDOWLANY

BRANŻA:

ARCHITEKTURA

DATA:

2.06.2013 r.

	IMIĘ I NAZWISKO	NR UPR.	PODPIS
PROJEKTANT:	mgr inż.arch Henryka Zawadzka	1438/59	
PROJEKTANT:	inż. Wojciech Błaszczyk	Cie 45/90	
TRESC RYSUNKU:		SKALA:	NR.RYS.:
Zbrojenie strefy cokołowej		1:10	