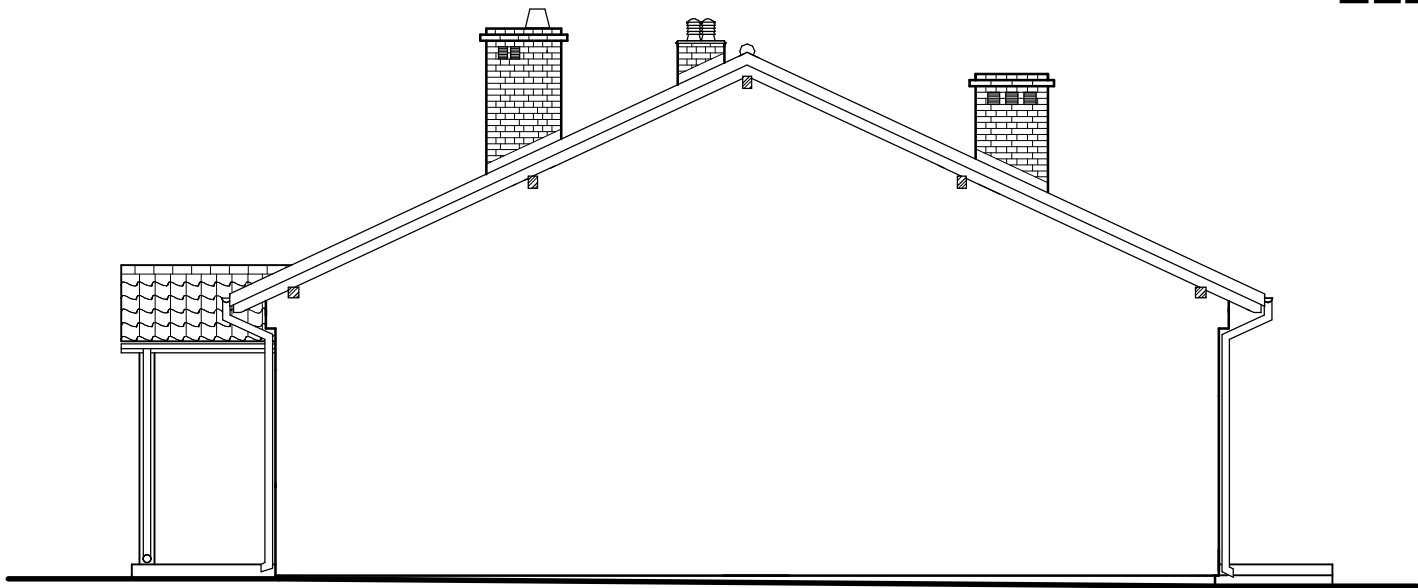
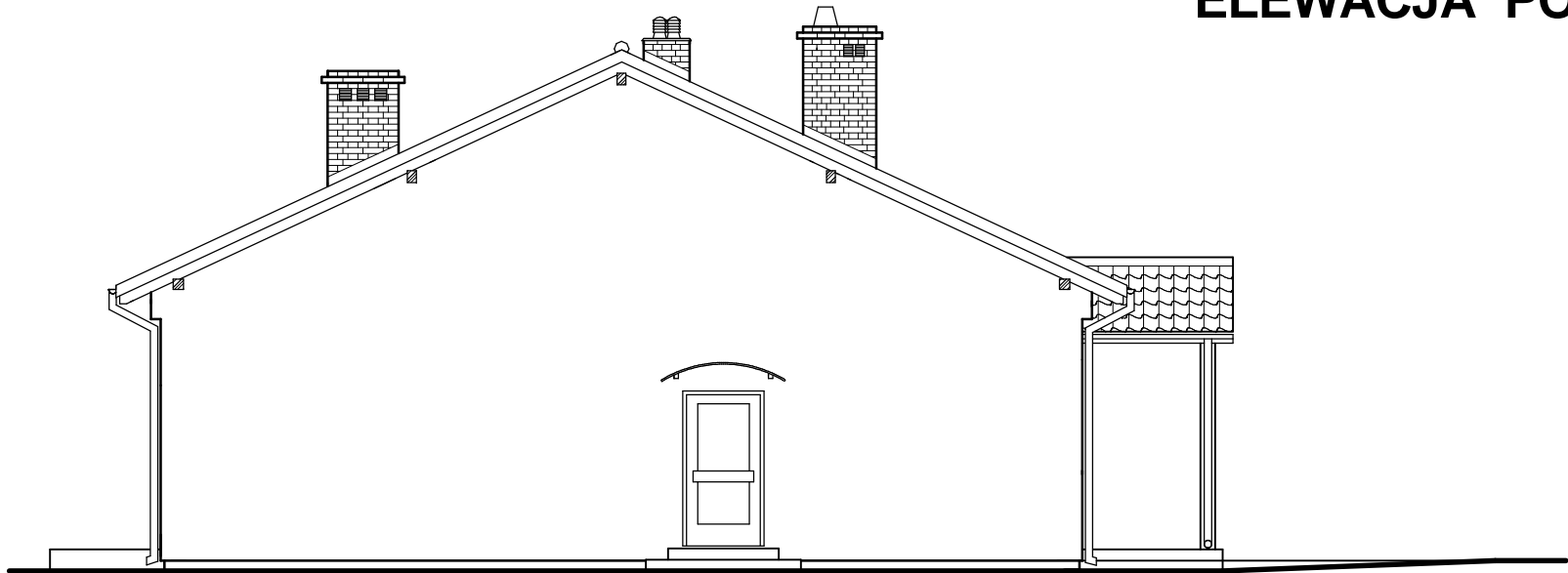


ELEWACJA PÓŁNOCNA



ELEWACJA POŁUDNIOWA



		adres budowy: Turza Mała Gm. Płońska działka nr 480/2	
Projekt.:		Inwestor: Gmina Płońska 13-206 Płońska ul. Dworcowa 52	
Temat:		mgr inż. arch. Henryka Zawadzka inż. Wojciech Błaszczyk	nr upraw. : 1438/59 Cie - 45/90
		Zmiana sposobu użytkowania budynku magazynu na świetlicę wiejską ELEWACJE SZCZYTOWE	
(c) 2001 INTERsoft Sp. z o. o.		skala :	1 : 100 rys. nr: 7
		data :	2010-09-30
		podpis :	