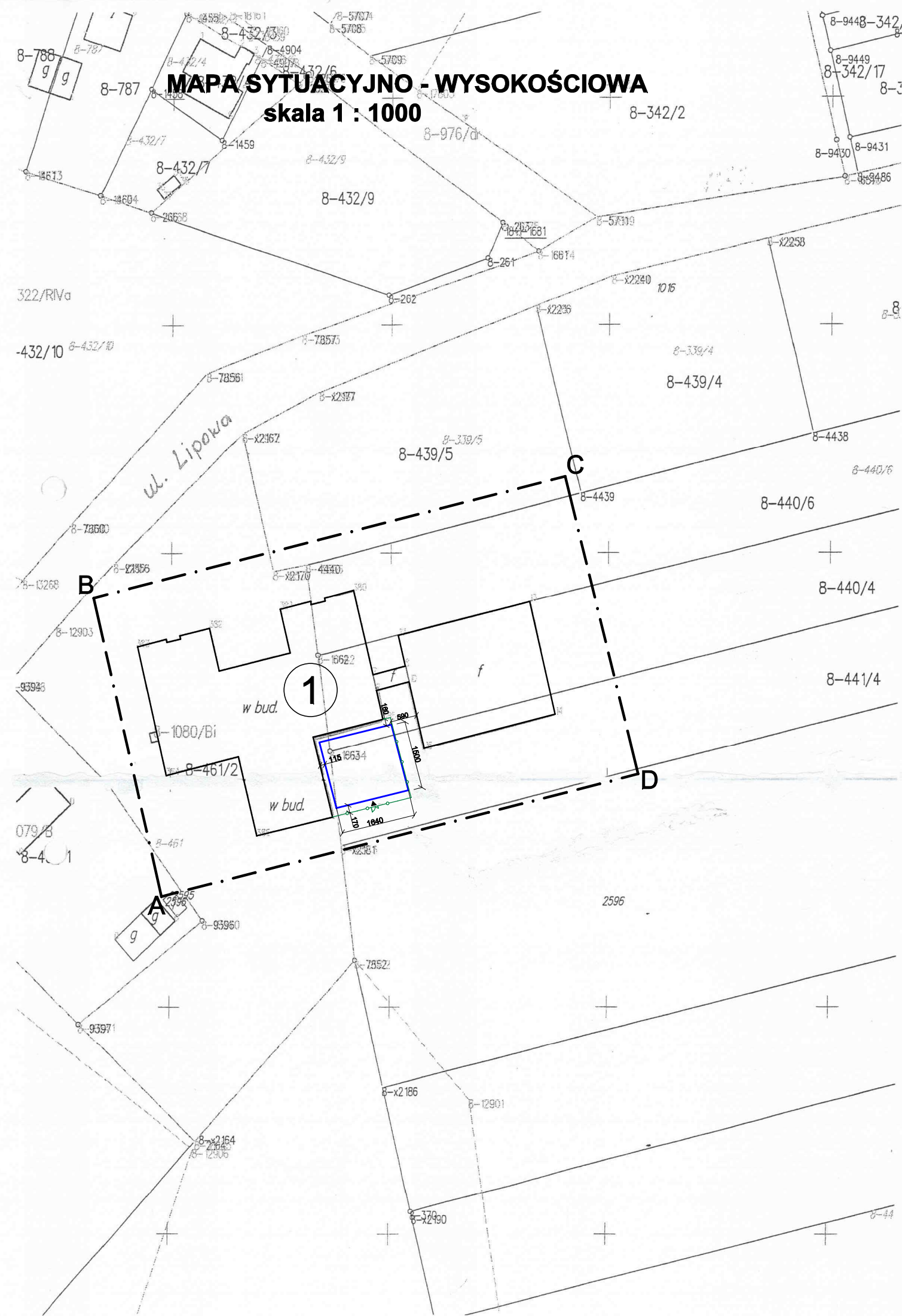


MAPA SYTUACYJNO - WYSOKOŚCIOWA
skala 1 : 1000



PLAN SYTUACYJNY

Budowa "małego" placu zabaw w ramach programu rządowego
"Radosna Szkoła" przy Szkole Podstawowej w Płońnicy,
ul. Lipowa 5, Gmina Płońnica, dz. nr: 440/4, 440/6, 441/4, 461/2.

Inwestor: GMINA PŁOŃNICA, ul. Dworcowa 52, 13-206 Płońnica.

LEGENDA:

- A,B,C,D Część terenu szkoły objęta opracowaniem
- 1 Istniejący budynek Szkoły Podstawowej
- Projektowany obszar placu zabaw
- Wejście na plac zabaw
- Projektowane ogrodzenie z siatki ażurowej zielonej wys. 1,0m
- Projektowana furka dwuskrzydłowa szerokości 1,50m (1,0m+0,5m) w kolorze zielonym.

GMINA PŁOŃNICA ul. Dworcowa 52, 13-206 Płońnica		
Budowa "małego" placu zabaw w ramach programu rządowego "Radosna Szkoła" przy SP w Płońnicy, ul. Lipowa 5, dz.nr 440/4, 440/6, 441/4, 461/2.		
PROJEKT ZAGOSPODAROWANIA TERENU - PLAN SYTUACYJNY		
	Podpis:	
	Podpis:	
skala 1 : 1000	data: sierpień 2010r.	Rysunek nr 1